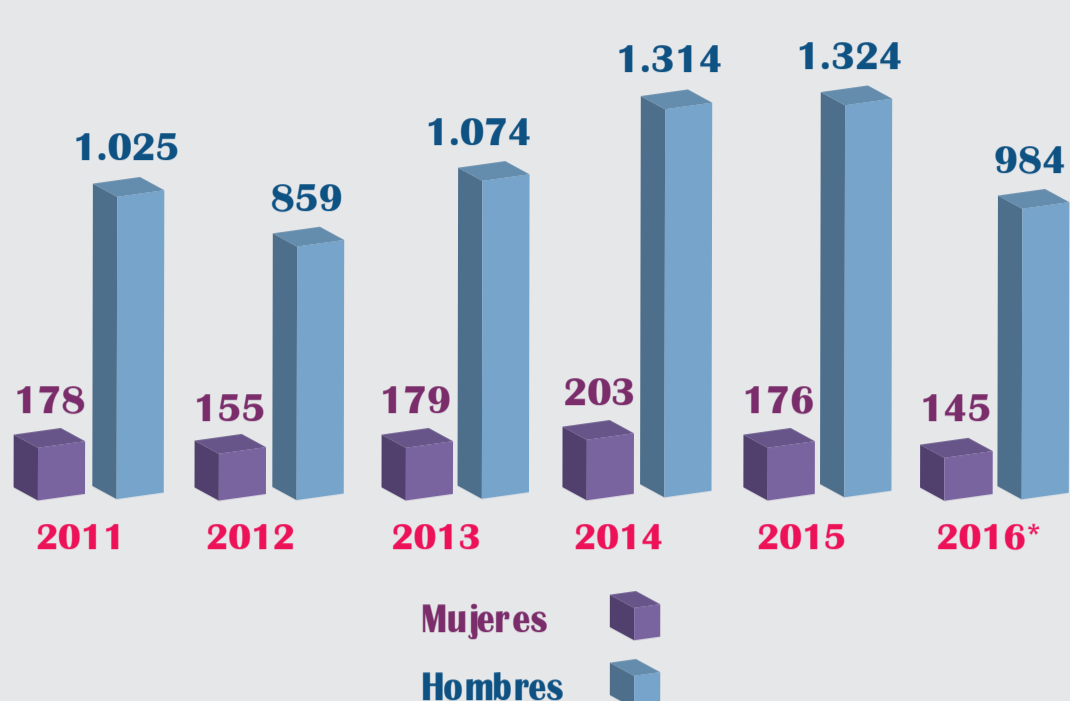




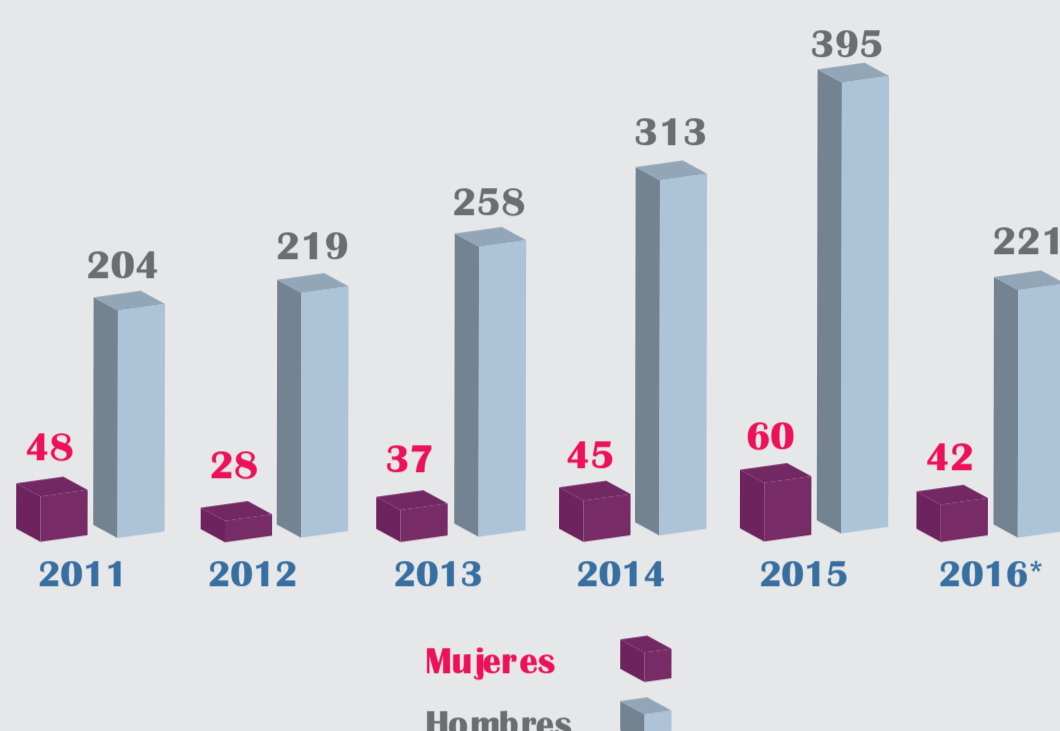
Número de casos de VIH notificados, según sexo, Bogotá, 2011 - I sem. 2016*



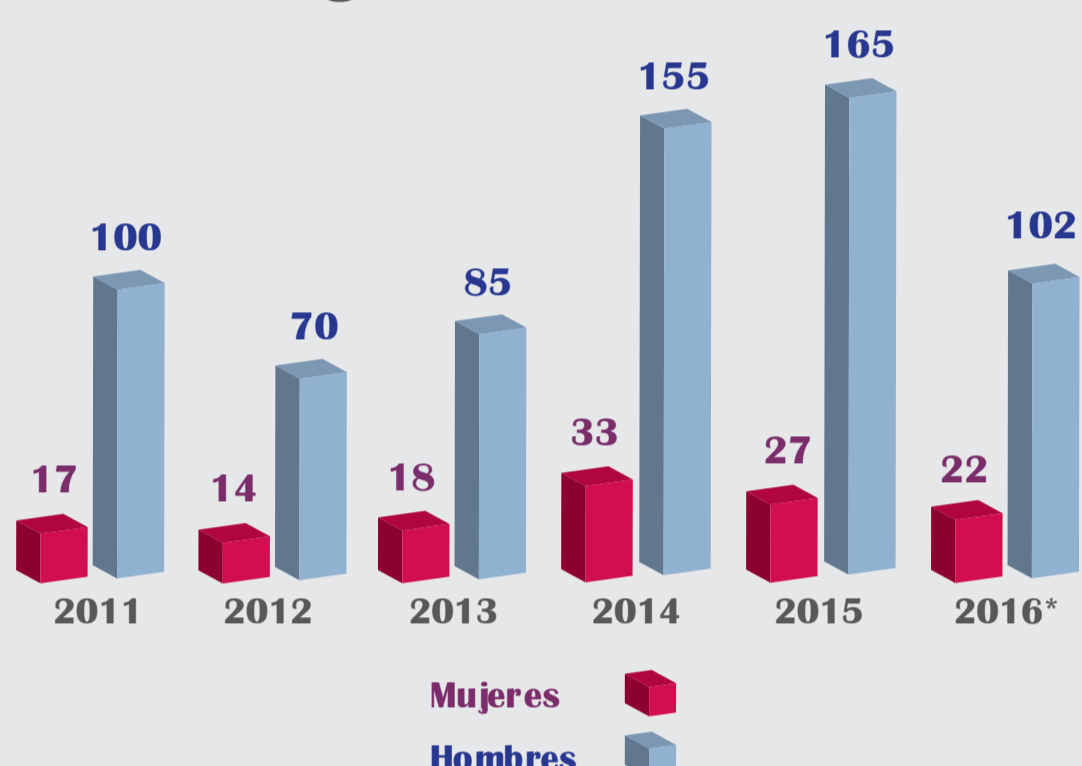
El VIH es el virus de la inmunodeficiencia humana que ataca el sistema inmunológico, lo debilita y, por tanto, disminuye la capacidad del organismo para defenderse frente a enfermedades o infecciones.

El SIDA, síndrome de inmunodeficiencia adquirida, es la etapa de la infección por VIH que se caracteriza por la aparición de síntomas de enfermedades llamadas marcadoras; es decir, aquellas que típicamente están relacionadas con el avance de la infección ante el deterioro del sistema inmunológico.

Número de casos de SIDA notificados, según sexo, Bogotá, 2011 - I sem. 2016*



Número de casos notificados de mortalidad asociada al SIDA, según sexo, Bogotá, 2011 - I sem. 2016*



Según ONU-SIDA Colombia, en el país hay cerca de 120.000 personas que viven con VIH, entre casos materno-infantiles, de niñas, niños, jóvenes y personas adultas. Por ello, el organismo ha fijado los **tres ceros** como meta para el año 2030.

- nuevas infecciones por el VIH
- muertes relacionadas con el SIDA
- discriminación

En Bogotá, entre 2011 y el primer semestre de 2016, el número de casos de VIH en mujeres se mantiene fluctuante, pero no disminuye: 178 casos en 2011 y 176 en 2015.

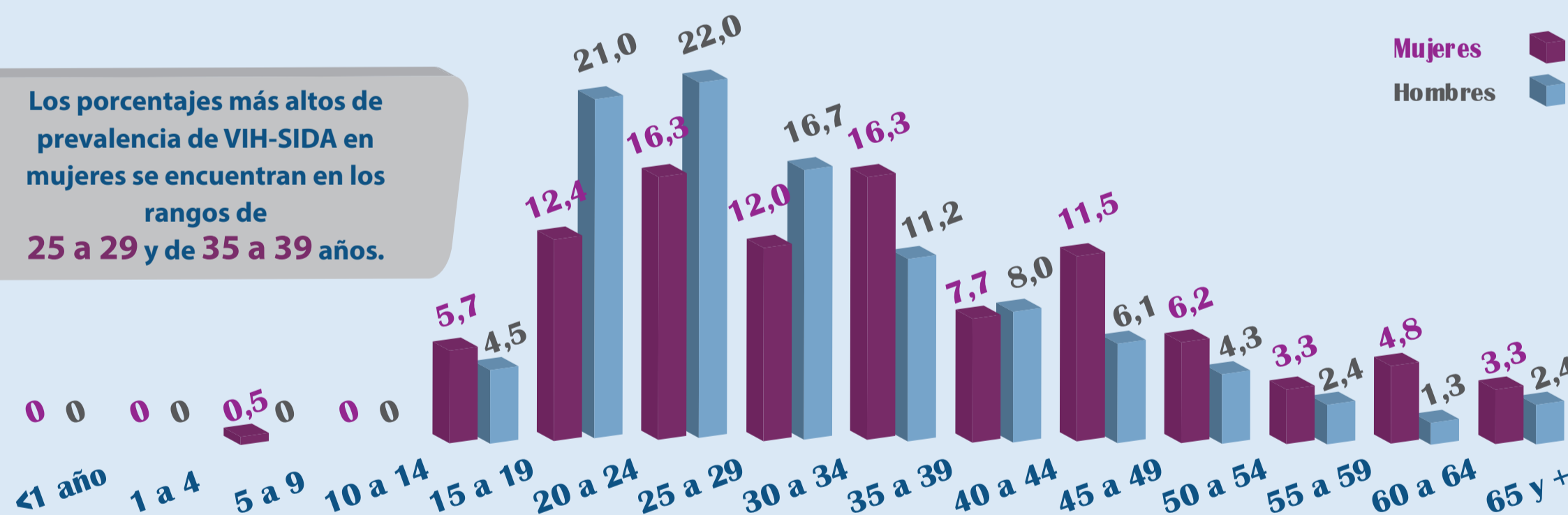
Comportamiento similar se observa en el número de casos de SIDA, con tendencia al aumento: 48 casos de mujeres en 2011 y 60 en 2015.



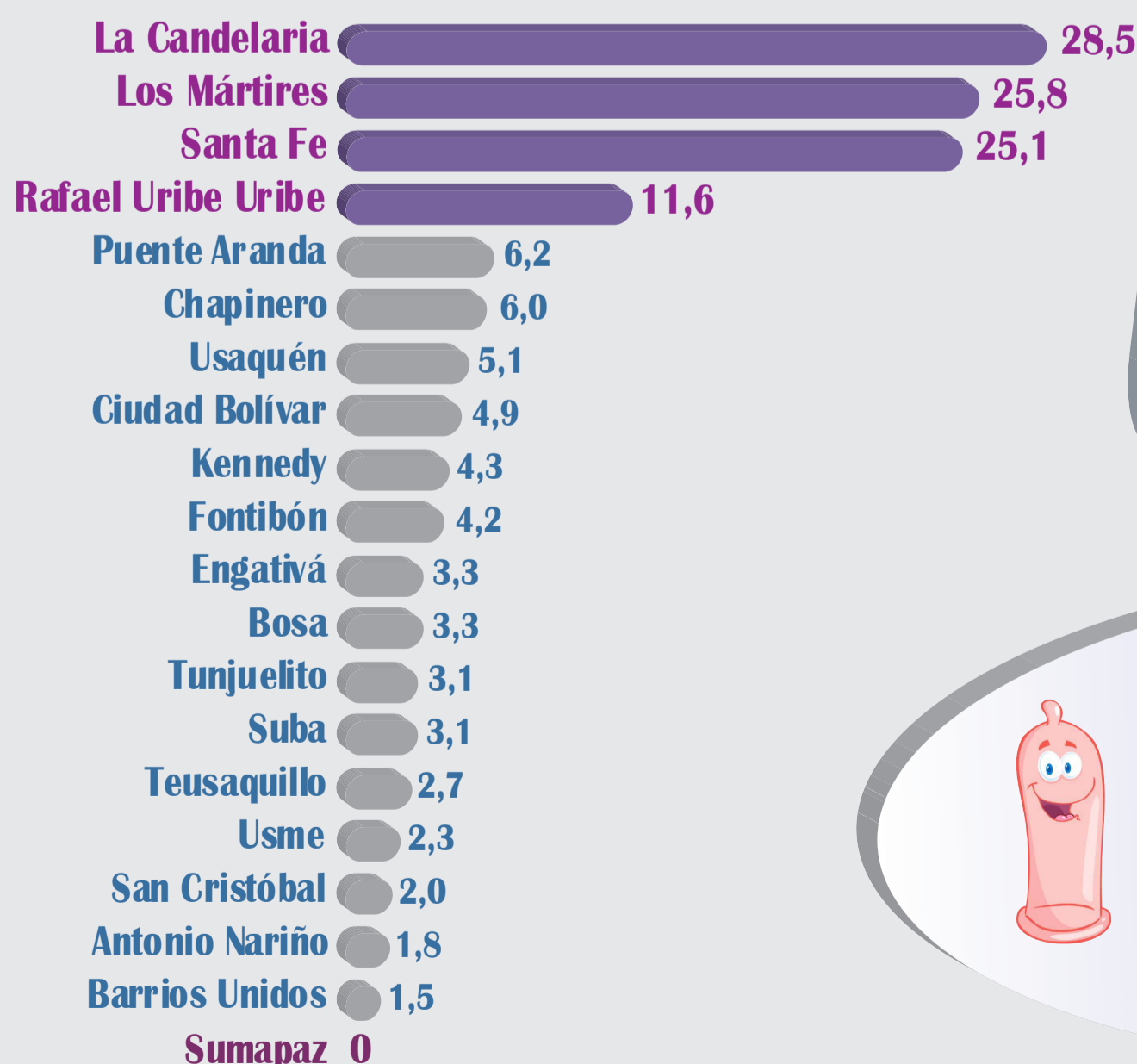
En tanto, las cifras de mortalidad femenina vinculada al SIDA tuvo un pico en 2014 (33), pero el número de muertes durante el primer semestre de 2016 (22) supera el total presentado durante todo el año 2011 (17), hecho que alerta sobre las acciones y los esfuerzos que se deben realizar para alcanzar la meta de cero muertes por SIDA en 2030.

Porcentaje de casos notificados de VIH-SIDA, según sexo y grupo etario, Bogotá, I semestre 2016*

Los porcentajes más altos de prevalencia de VIH-SIDA en mujeres se encuentran en los rangos de 25 a 29 y de 35 a 39 años.



Tasa de prevalencia de VIH-SIDA en mujeres, según localidad (por cada 100.000 mujeres), Bogotá, I semestre 2016*



En Bogotá, las más elevadas tasas de prevalencia de VIH-Sida en mujeres, durante el I semestre de 2016, se concentran en la zona Centro de la ciudad. Así, **La Candelaria, Los Mártires y Santa Fe** registran tasas por encima de 25 por cada 100.000 mujeres, seguidas por Rafael Uribe Uribe (11,6).

Del total de casos de VIH-Sida reportados para las mujeres (209), el 12,4% se halla en Kennedy y el 10,1% en Rafael Uribe Uribe. **Sumapaz** registra **cero** casos en el I semestre de 2016.



58%

de las jóvenes de 15 a 24 años usó condón en su primera relación sexual [penetrativa-heterosexual]. Donde más lo usaron fue en Chapinero, Teusaquillo y Suba; donde menos, en Usme, Ciudad Bolívar y San Cristóbal (EDDS, 2011).

Fuentes: Sivigila, 2011 - I semestre de 2016. * Información preliminar. Proyecciones de población, DANE - SDP, 2016. Nota: Cálculos del OMEG-SDMujer para la tasa de prevalencia de VIH-SIDA en mujeres.